

# VELKOMMEN TIL FRIVILLIGDAG OG REPRÆSENTANTSKABSMØDE 2024

27-05-2024

V/ FORMAND CHRISTIAN HASSAGER OG ADM. DIREKTØR ANNE KALTOFT

**VELKOMMEN**



# PROGRAM

09.30 – 10.30	Ankomst, registrering og morgenmad
10.30 – 11.00	Velkomst
11.00 – 12.00	Fælles eksternt oplæg v. Anne Mette Worsøe Lottrup fra ReD Associates
12.00 – 13.00	Frokost
13.00 – 14.30	Samtalecafeer og erfaringsudveksling
14.30 – 15.00	Pause med kaffe og kage
15.00 – 16.30	Repræsentantskabsmøde eller workshop
16.30	Tak for i dag og konstituerende bestyrelsesmøde

# HJERTER I TAL



Hvert år rammes **ca. 55.000** danskere af en hjerte-kar-sygdom.

Det estimeres, at ca. **500 børn** årligt bliver født med en hjertefejl.



# 41.000



41.000 danskere lever med en medfødt hjertefejl, heraf 16.400 børn og unge under 18 år.

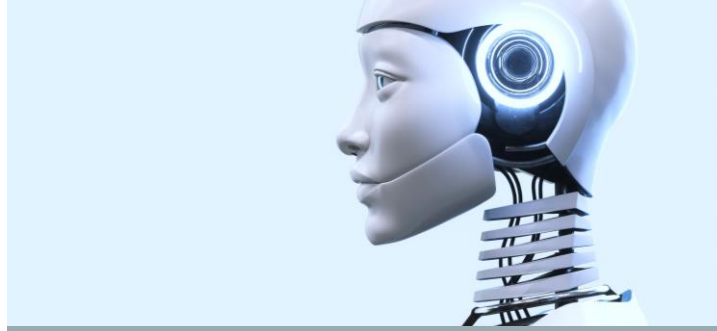
Mere end halvdelen af danskerne over 55 år rammes af en hjerte-kar-sygdom.



# EN OMVERDEN I FORANDRING



**FORSKNING**



**NY TEKNOLOGI**



**SUNDHEDSVÆSEN**



**KRISER**



**DONATIONER**



**CIVILSAMFUND**





**NY STRATEGIPROCES**



**STRATEGIARBEJDET**

# SAMARBEJDE MED RED





# Analyse af Hjerteforeningens kontekst

ReD Associates for Hjerteforeningen  
Frivilligdagen, 25. maj 2024



Dette materiale er omfattet af ejendomsretlig beskyttelse og indeholder fortrolig information. Enhver distribution eller gengivelse af dette materiale til personer, der ikke er tilknyttet Hjerteforeningen, uden forudgående skriftligt samtykke fra ReD Associates er forbudt.

Al materiale - herunder billeder og citater - kan udelukkende anvendes til intern brug

# Formål

## FORMÅL

- Give indblik i metoden og datagrundlaget for analysen
- Dele de fem skift i aktørlandskabet, som analysen har vist, som baggrund for eftermiddagens samtalecafeer

Projektet består af fire faser, som leder projektet frem mod den strategiske retning – i dag deler vi hovedkonklusionerne fra kontekstanalysen

### *Rammesætning*

Etablere en fælles forståelse af de vigtigste faktorer og spørgsmål at undersøge samt udarbejde research-temaer, -design og -plan

### *Research*

Opnå en dyb forståelse af projektets fænomen, de forskellige aktører involveret samt deres behov, interesser og handlinger

### *Kontekstanalyse*

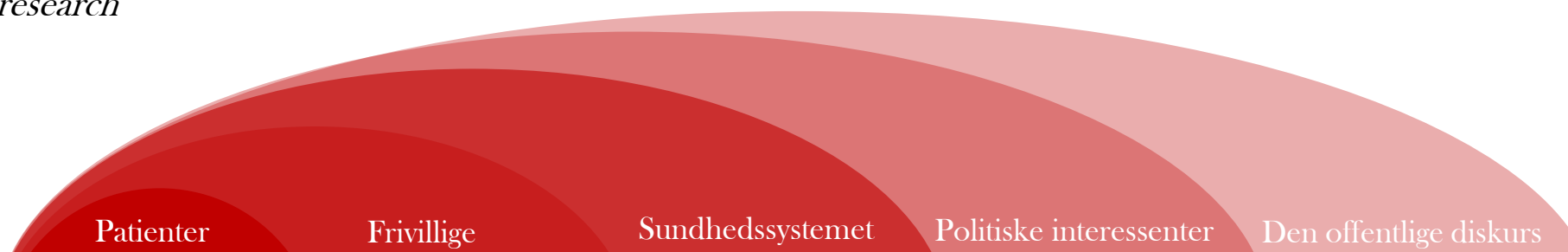
Gennemføre en grundig analyse for at kortlægge udækkede behov og underliggende faktorer, der driver og former aktørlandskabet

### *Strategisk retning*

Oversætte indsigterne fra kontekstanalysen til en klar strategisk retning og strategiske initiativer for Hjerterforeningen

Projektet har haft fokus på at udvikle et udefra-ind perspektiv på Hjerteforeningen ved at studere det sociale økosystem omkring hjertepatienter

*ReDs etnografiske tilgang til research*



— HVEM VI HAR STUDERET —

Dybdegående etnografisk research af patienter med hjerte-kar sygdomme og deres pårørende

Interviews med frivillige på tværs af aktiviteter og observation af frivilligaktiviteter

Interviews med sundhedsfaglige profiler inden for hjerte-kar sygdomme

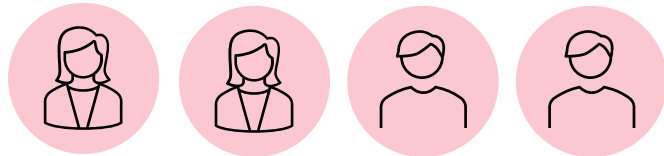
Ekspertinterviews med politiske beslutningstagere indenfor hjerteområdet på regionalt og nationalt plan

Afdækning af den bredere offentlige diskurs samt tendenser med indflydelse på beslutninger inden for hjerte-kar sygdomme

# Feltarbejdet omfattede forskellige respondentprofiler på tværs af Danmark

HJERTEPATIENTER OG MEDLEMMER

POLITIKERE OG LOBBYISTER



SUNDHEDSFAGLIGE

FRIVILLIGE

+ DELTAGERE I AKTIVITETER...



**Bemærk:** Respondenter vises med pseudonym. De har givet tilsagn til, at billeder og citater kan anvendes udelukkende til intern brug



+15 INTERVIEWS

herunder fem heldagsbesøg med hjertepatienter

+100 SIDER

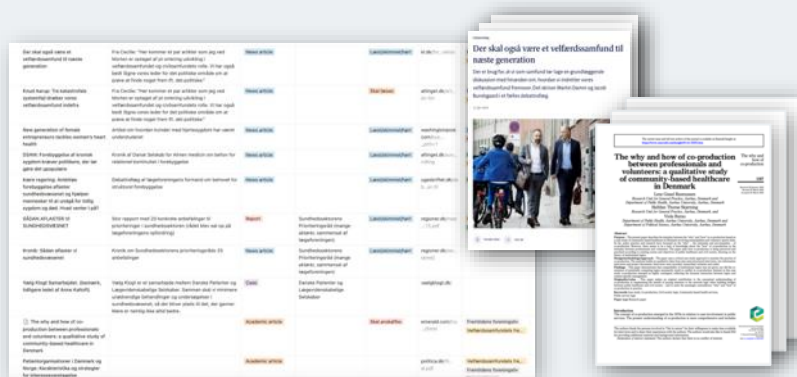
noter fra samtaler og observation

+500 BILLEDER

fra felten af frivillige, patienter og aktiviteter

# Projektet omfattede også analyse af eksisterende materialer til identifikation af større samfundstendenser og datatriangulering

*+150 materialer*



- Akademiske artikler
- Artikler og debatindlæg
- Podcasts
- Rapporter
- Politiske dokumenter

## Aktøranalyse



- Politiske organer og dagsordener
- Konkurrerende interesseorganisationer
- Sammenlignelige udenlandske organisationer
- Fonde og sponsorer
- ...

## *Oversigt:* Kontekstanalysen består af fem typer af data



### +25 interessent-interviews

De interne interviews med repræsentanter på tværs af Hjerteforeningens organisation tilføjede forskellige vinkler på de vigtigste temaer og de største udfordringer i Hjerteforeningen.



### Interne materialer fra Hjerteforeningen

Gennemgang af +50 materialer lærte os, hvad Hjerteforeningen ved om hjertepatienters + medlemmers behov og Hjerteforeningens rolle.



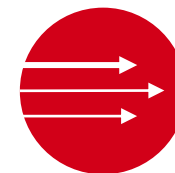
### Respondent interviews

Interviews med patienter, politikere, lobbyister, frivillige og sundhedsprofiler gav en større forståelse af landskabet, muligheder og eksplicite behov.



### Observation

Observation af patienters dagligdag, frivilligaktiviteter og genoptræning gav indblik i dynamikker mellem linjerne og usete behov.



### Samfundstendenser

Analyse af centrale tendenser for potentielle strukturelle forskydninger inden for sundhed og velfærd, som bl.a. ledte til identifikation af 13 samfundstendenser.



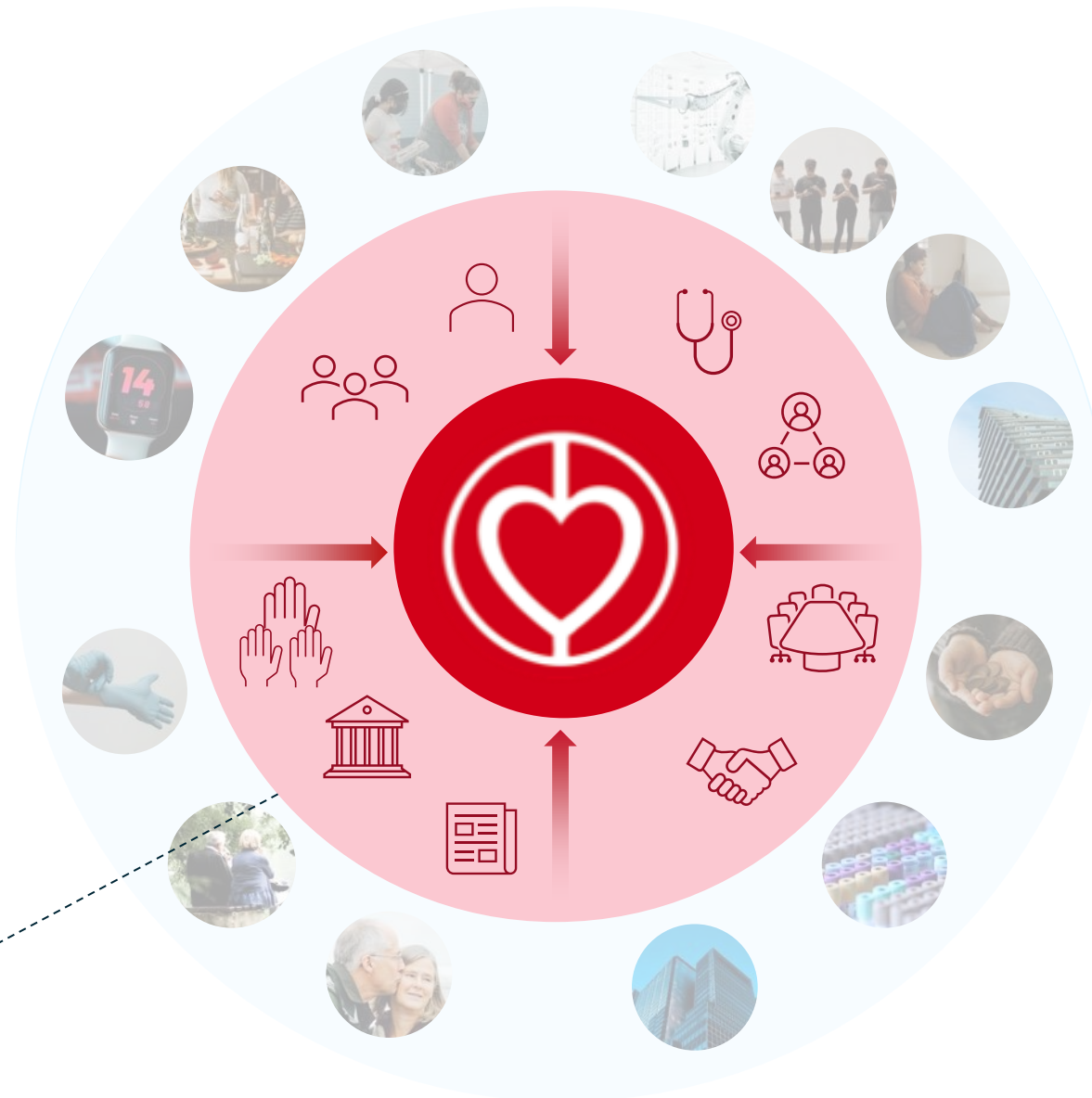


Når vi træder et skridt tættere på Hjerteforeningen, er det etnografiske data blevet sammenkoblet med samfundstendenserne for at forstå, hvilke behov og muligheder, der vil træde endnu tydeligere frem i Hjerteforeningens fremtidige kontekst

SAMFUNDSKONTEKST

AKTØRLANDSKAB

HJERTEFORENINGEN



Analysens sidste fase vil  
zoome ind på hvad  
Hjerteforeningens strategiske  
mulighedsrum er og  
identificere en klar strategisk  
retning for foreningen

...Herunder hvilket værditilbud  
Hjerteforeningen skal stå for og hvilke  
strategiske initiativer, der skal til for at  
levere på værditilbuddet.

*Dette vil være fokus på bestyrelsesmødet  
i*

*juni 2024*

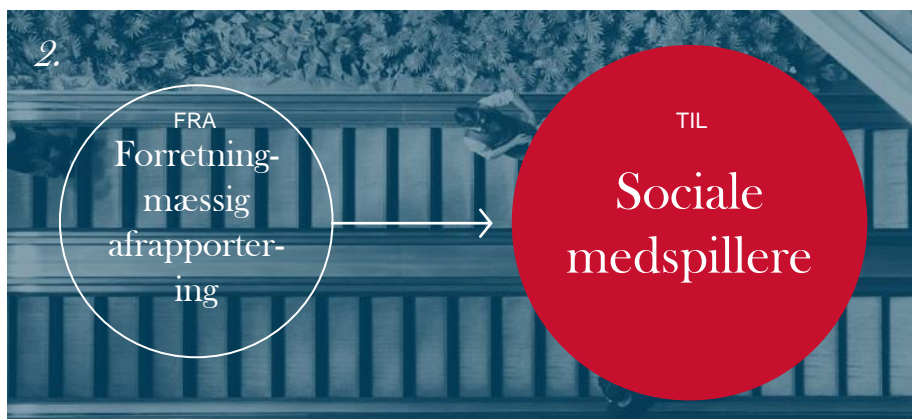
SAMFUNDSKONTEKST

AKTØRLANDSKAB

**HJERTEFORENINGEN**



Analysen fandt 5 store skift i  
Hjerteforeningens aktørlandskab, som  
påvirker foreningens fremtidige  
strategiske mulighedsrum





---

Blandt flere aktører i Hjerteforeningens aktørlandskab er der en stigende bevidsthed om, at patienter har kontekstbestemte adfærdsmønstre og ofte flere diagnoser – og at de derfor ikke skal tilgås gennem en diagnose-specifik prisme. Navnlige den voksende opmærksomhed på mental sundhed samt diskussionen om, hvordan sundhed og 'det gode liv' passer sammen for den enkelte, får flere til at tilstræbe en mere holistisk tilgang.

---

Behovet for at se på ‘den hele patient’ vil gøre det lettere for patienter og pårørende at forstå og håndtere deres egen situation – og vil hjælpe politikere med at finde løsninger

Manglen på helheds-  
perspektiv gør det svært at  
forstå egen situation  
– især for multisyge

**...med mærkbare  
konsekvenser**

*“Det har en negativ  
effekt på patienternes  
helbred, når de bliver  
kastet rundt mellem  
forskellige læger”*

- Anders Prior, læge og seniorforsker<sup>1</sup>

Mange patienter har også  
mentale udfordringer,  
som ofte ikke prioriteres

**Kronisk syge har større  
risiko for mentale  
problemer**

En højere procent af mænd  
og kvinder scorede lavere  
på den mentale  
helbredsskala i 2021, hvis  
de havde en kronisk  
sygdom, end for dem der  
ikke havde.

♂ 23% vs. 11%

♀ 27% vs. 15%

Pårørende belastes i et  
presset sundhedssystem –  
og har mange udækkede  
behov

**Pårørende mangler  
uddannelse og støtte til at  
løfte opgaven**

*Citat fra pårørende*

Politikere og patienter  
efterspørger samarbejde

**Mange ser gevinst i  
samarbejde**

**Politikere:** *“Foreningerne skal  
være bedre til at komme med  
forslag til hvordan vi ændrer  
den situation. De skal ikke bare  
klage.”*

**Patienter:** *“Det er  
foreningernes ansvar at skabe  
et samarbejde for alle  
patienters skyld”*

**Forskere:** *“[samarbejde kan]  
bidrage til en bedre forståelse  
af kroniske sygdomme og deres  
samspil samt give multisyge et  
talerør”*

Før at være relevant i et nyt landskab, der ser ud over den enkelte patientdiagnose, kan Hjerteforeningen overveje at bevæge sig væk fra sygdom og over imod ‘hjertesundhed’

SKIFTET I  
AKTØRLANDSKABET



Hvad hæfter du dig ved?  
Kan du genkende det?



Vend dig om mod din sidemakker og sum over ovenstående spørgsmål. Brug gerne konkrete eksempler.



Som EU's bæredygtighedsdirektiv udfolder sig, vil virksomheders fokus på at demonstrere samfundsansvar i deres årsrapporteringen blive skærpet. Samtidig efterspørger forbrugere og medarbejdere formålsdrevne virksomheder, der bidrager positivt til samfundet. Det skaber et markant skifte mod virksomheder som sociale medspillere, der aktivt kæmper for samfundets positive udvikling.

Der er stigende pres på virksomheder for at tage et større samfundsansvar, men flere mangler hjælp til at skabe og dokumentere deres initiativer

EU's bæredygtighedsdirektiv pålægger virksomheder at rapportere på ansvar

Det er især vigtigt for virksomheder at synliggøre, *hvordan* de tager ansvar

Virksomheder har interesse i partnere, der kan styrke arbejdet med socialt ansvar

Samtidig tyder meget på at social ansvar kan komme til at fylde mere

### De nye krav kan være en fordel for danske virksomheder

*"Vi står over for en ny virkelighed med en masse krav, men hvis vi formår at arbejde sammen på tværs af sektorer, så kan vi gøre kravene til et konkurrenceparameter og en fordel for danske virksomheder"*

- Brian Mikkelsen, adm. dir. i Dansk Erhverv

### Virksomheder søger sparring om hvordan man opnår effekt

*"Vi får henvendelser fra både store virksomheder og SMV'er, der enten allerede tager socialt ansvar eller ønsker at gøre det, men som efterlyser sparring om, hvordan de bedst opnår gode resultater på S'et i ESG"*

- Ea Nielsen, souschef i videnshuset Cabi

### Patientforeninger kan hjælpe med at levere på socialt ansvar

Fx har GenMab i sin bæredygtighedsrapport fra 2023 sat et mål om at styrke samarbejdet med patientorganisationer for at inkl. data og viden om det fulde patientforløb.



### Fra fokus på den grønne omstilling til stigende opmærksomhed på social ansvar

Fx er tænketanken Equalis – med støtte fra Tietgenfonden – i gang med at udvikle et værktøj, der skal hjælpe virksomheder med at rapportere på social ansvar





Den store efterspørgsel på hjælp til at gøre en forskel socialt giver en unik mulighed for at Hjerteforeningen kan blive en stærk strategisk partner

SKIFTET I  
AKTØRLANDSKABET



Hvad hæfter du dig ved?  
Kan du genkende det?



Vend dig om mod din sidemakker og sum over ovenstående spørgsmål. Brug gerne konkrete eksempler.

SKIFT 3

FRA

Begrænset  
Ulighed i  
Sundhed

TIL

Voksende  
Ulighed i  
Sundhed

Den igangværende ressourcekrise vil sandsynligvis føre til øget ulighed i adgangen til behandling både geografisk og socialt. Samtidig betyder fremvæksten af private sundhedsforsikringer, at der kommer et voksende skel mellem dem, som har råd til at betale for sundhed og dem som ikke har. Det får især politikere og sundhedsfagligt personale til at føle et stort 'prioriteringspres' - og efterspørge hjælp til at bekæmpe uligheden.

I takt med at ulighed i sundhed stiger, vil kendte problematikker vokse og nye problemer og dilemmaer opstå – og svære politiske prioriteringer er uomgængelige

Ulighed i sundhed er en kendt problematik, som meget tyder på vil vokse

Flere aspekter af uligheden bliver synlige, fx kropslig føling og ressourcekendskab

Forebyggelsesagendaen bliver væsentlig i kampen mod ulighed i sundhed

Svære politiske kampe og hårde prioriteringer er i vente

### Mange rapporter dokumenterer en stigende ulighed i sundhed

Fx har sundhedsstyrelsen udgivet flere publikationer herom.



*“Der ses geografisk ulighed i adgang til samtlige sundhedsaktører”*

- Sundhedsstyrelsen (2023)

### Dem med mest brug for hjælp ved ofte ikke at hjælpen findes

Fx viste en analyse fra 2020, at der blandt HF's medlemmer er en lille overrepræsentation af danskere med høj indkomst.

*Citat fra frivillig*

### Ressourceknaphed forstærker vigtigheden af forebyggelse

*“En analyse fra Lægeforeningen anslår, at vi i 2030 får behov for 40.000 ekstra ansatte i sundhedsvæsenet, (...) Det siger sig selv, at det ikke kan lade sig gøre... så derfor skal vi sætte ind, inden flere får behov for behandling. Vi skal forebygge”*

- Camilla Rathcke, formand for Lægeforeningen og Adam Wolf, adm. dir. i Danske Regioner

### Danske vælgere er ikke enige om løsningen på ulighed i sundhed

Fx er langt fra alle danske vælgere med på løsninger, der betyder, at adgangen forringes for mere privilegerede grupper.

4 ud af 10

danskere synes, at det er en god idé at forskelsbehandle, så penge og tid flyttes til områder med flere syge.

Hvis kampen mod social ulighed skal vindes, er der brug for en stærk stemme i debatten, som tør gå forrest med ideer, løsninger og meninger

SKIFTET I  
AKTØRLANDSKABET



Hvad hæfter du dig ved?  
Kan du genkende det?



Vend dig om mod din sidemakker og sum over ovenstående spørgsmål. Brug gerne konkrete eksempler.



---

Med færre ressourcer i sundhedssystemet, er der fra især politisk side et pres for at rykke mere sundhed ud i hjemmet gennem digitale løsninger. Telemedicin vinder indpas, ligesom mulighederne med AI åbner sig. Rykket mod digital sundhed uden for det gængse sundhedssystem kræver borgerne som aktive medparter i eget forløb – som for nogle giver en kærkommen fleksibilitet, men for andre kan være en svær byrde at løfte.

---

Digital sundhed er kun lige begyndt, og både telemedicin, nye teknologier til dataindsamling og kunstig intelligens vil forme den behandling, patienter modtager

Mange ser digital sundhed som oplagt løsning på et presset sundhedsvæsen

For ressourcestærke patienter kan digitalisering give mere fleksibilitet og mere målrettet behandling

Flere etiske dilemmaer er knyttet til digital sundhed – og flere forventer at patientforeninger har et standpunkt

**Telemedicin er allerede udbredt, og flere forudser at AI vil ændre sundhedsvæsenet**

*“Målet med kunstig intelligens er, at vi både skal benytte teknologien til at styrke den borgernære behandling i eksempelvis sundhedsvæsenet og til at få en mere effektiv og slank administration”*

– Marie Bjerre, Digitaliseringsminister

**1** ud af 4

lægekonsultationer bliver foretaget digitalt, f.eks. over e-mail eller videokonsultation

**Digitale løsninger har mange fordele men kræver en evne til at prioritere i information**

Fx tracker Tina (hjertesvigt) sin sundhed gennem et AppleWatch, tjekker ofte sundhed.dk, og læser op på sin medicin på medicin.dk. Hun står selv for at integrere de mange dataindtryk.



**Anvendelse af telemedicin og regulering af AI inden for sundhed bliver flittigt debatteret**

Fx har Regeringens ekspertgruppe inden for kunstig intelligens informations-troværdighed øverst på anbefalingslisten. Pt. debatteres det, om fremtidens tilsyn med AI skal forankres hos den AI-progressive Digitaliseringsstyrelse, eller i det juridisk-orienterede Datatilsyn.

Skal Hjerteforeningen markere sig inden for digital sundhed, ville det kræve det et massivt kompetenceløft og gentænkning af tilbud og fokus

SKIFTET I  
AKTØRLANDSKABET



Hvad hæfter du dig ved?  
Kan du genkende det?



Vend dig om mod din sidemakker og sum over ovenstående spørgsmål. Brug gerne konkrete eksempler.

FRA

Fast  
Frivillighed



TIL

Fleksibel  
Frivillighed



---

Hjerteforeningens aktørlandskab vil gennemgå et markant skift, hvor flere af de aktører, Hjerteforeningen samarbejder og konkurrerer med vil bedrive frivillighed på nye, langt mere fleksible måder, og hvor konkurrencen om de frivillige vindes af dem, der kan tilbyde friere rammer og udviklingsmuligheder.

---



Både unge og ældre frivillige værdsætter at kunne tilrettelægge egen tid og selv vælge deres frivillige opgaver – hvilket gør mere fleksible frivilligformater attraktive

Frivillige forventer fleksible rammer og er mindre tilbøjelige til at binde sig

Ønsket om fleksibilitet handler mere om 'timing' end 'antal timer'

**Flere frivillige ønsker afgrænsede forløb med klar slutdato**

Citat fra frivillig

**Ligesom flere frivillige ønsker at undgå faste ugentlige forpligtelser**

Citat fra frivillig

**Især er muligheden for at skrue op og ned vigtig**

I en travl hverdag kan der opstå situationer, hvor man har brug for at koble ud. Her er det en hjælp, hvis der er andre, der kan skrue op, når man skruer ned

**Planlægningen kan være besværlig at få til at gå op**

Citat fra frivillig

Ønsket om fleksibilitet handler også om at kunne vælge præcis de opgaver, man er motiveret til at løse

Ønsket om fleksible rammer betyder ikke lave ambitioner - tværtimod

Fleksible formater begynder at vinde indpas

**Udvikling i rollen som frivillig er en motivation**

Citat fra frivillig

**Flere frivillige ønsker at begrænse rutineprægede opgaver til fordel for motiverende opgaver**

Citat fra frivillig

**Nye former for frivillighed dukker op**

- **Online frivillighed**
- **Virksomheder, der lader medarbejdere være frivillige**
- **Spontan frivillighed**

Hvis Hjerteforeningen skal favne mere fleksibel frivillighed, kræver det et særligt fokus og en indsats, der imødekommer dette

SKIFTET I  
AKTØRLANDSKABET



Hvad hæfter du dig ved?  
Kan du genkende det?



Vend dig om mod din sidemakker og sum over ovenstående spørgsmål. Brug gerne konkrete eksempler.

# Overblik over de 5 store skift i Hjerteforeningens aktørlandskab, som påvirker foreningens fremtidige strategiske mulighedsrum

